



國立雲林科技大學

九十一學年度研究所碩士班入學考試試題

系所：空設系

科目：建築史

說明：本試題共有五大題，請依序並標明題號，詳答於答案卷上，可以不用抄題。

壹、試述歐洲城市中廣場的發展歷程與特色。(20%)

貳、試述在二十世紀 70 年代的能源危機和 90 年代的對生態環境的重視，其對建築的發展有何不同之處。(20%)

參、我國古代建築在很早的時期，各個構件就形成了某種比例關係；如宋代《營造法式》的「材」及清代《工部工程作法》的「口份」。試述宋代「材」與清代「口份」的相關規定。(20%)

肆、試述傳統建築的空間位序倫理觀念。(20%)

伍、中國傳統建築深受風水觀念的影響；而一般風水流派中有所謂的「理氣」與「形家」。試詳述並比較此二種風水流派的基本概念源由及處理風水的方法。(20%)



國立雲林科技大學
九十一學年度研究所碩士班入學考試試題

系所：空設系
科目：建築計畫論

說明：本試題共有六大題，請依序並標明題號，詳答於答案卷上，可以不用抄題。

- 壹、寫出你曾經閱讀過的建築計畫有關的書目，包含書名、作者（中、英文均可）。（15%）
- 貳、請用流程圖說明建築計畫的擬訂程序。（15%）
- 參、以幼稚園為例，請列述幼稚園的建築計畫需包含那些空間項目（室內、戶外均考量），寫出其名稱、功能。（20%）
- 肆、某一小型建設公司第一次推案，於台中市欲興建四戶三層樓之連棟透天住宅，請您以一位建築師的立場，提供由選地規劃到完工後使用管理售後服務所牽涉到的建築計畫之工作項目。（20%）
- 伍、於南投地區興建地坪三十坪三層樓之獨棟透天住宅，業主無法決定使用鋼骨構造或 RC 構造，請您以專業的立場，分析兩種構造之優缺點，並提出最適當的建議。（10%）
- 陸、請繪圖說明空調系統中分離式冷氣之室內機與中央空調系統之風圈個機（F.C.U）兩者系統構成，並指出兩者之不同點。（20%）



八色鳥生態主題展示館

設計說明：

(請仔細閱讀題意，並自行思考及揣測，試場上工作人員將不再就題目內容說明)。

八色鳥在林內鄉湖本村等地低海拔竹林生態地區的被發現，這幾年成為雲林縣生態保育的重要焦點，雲林縣政府欲結合民間力量徵求一個能在空間形式與內涵上充分表達「八色鳥生態主題展示館」概念與構想的提案，並能充分運用生態設計的原則與發揮雲林地區特有的風土建築特色。因此向雲林縣的社區規劃師與民眾徵求構想提案與設置地點，如獲得徵選通過，將作為行政資源與城鄉風貌經費的大力補助，請你在此假設下，模擬此一規劃設計構想的提案。

空間說明：

- 一、基地條件：大小、形狀、地形、地貌請自訂
- 二、八色鳥主題展示空間（包含特定展示與臨時展示空間），約 150-200 平方公尺。
- 三、視聽簡報空間：約容納 30-40 人。
- 四、鳥類生態研究員 2-4 人專用之研究及休息空間。
- 五、社區工作者與鳥會之工作討論空間約容納 12-15 人。
- 六、門廳空間。
- 七、必要之浴廁與儲存空間。
- 八、公共藝術及其他賞鳥景觀與設施之規劃。

繪圖要求：

- 一、基地配置圖（含環境之說明）：1/300-1/400
- 二、平面圖（含家具）及外觀立面圖：1/50
- 三、剖面圖（含室內立面及室外景觀）：1/50
- 四、大牆剖面圖（從基礎到屋頂之主要牆面施工詳圖，含重要之尺寸、建材、構法、採光及顏色）：1/20
- 五、透視圖（整體空間造型及內部空間效果各一張）
- 六、生態設計準則及風格設計說明（文字說明）

評分原則：

- | | |
|-------------------|-----|
| 一、設計說明 | 25% |
| 二、配置圖、平面圖、立面圖、剖面圖 | 50% |
| 三、大牆剖面圖及透視圖 | 25% |



【附件：八色鳥自述說明】



《美麗的八色鳥》

名稱：首先讓我來介紹我的名字，我的中文名字有：八色鳥、八色鶇、藍翅八色鶇等；我的學名是 *Pitta brachyura* Temminck & Schlegel；英文的名字則是 Blue-winged Pitta；在分類上我屬於 PASSERIFORMES 燕雀目 Pittidae 八色鳥科。而在湖本村的村民則叫我“撿蓋仔”，想知道為什麼嗎？繼續聽我說下去，你就知道了。

型態特徵：

我很嬌小，身長只有 18 公分，翼長約 12 公分。額至後頭栗褐色，頂上黑色；背部暗翠綠色而有光澤；小覆羽、淡藍色而有光澤；尾羽黑色，末端暗藍色，眉斑乳黃色，延至後頭；過眼線黑色，甚寬長，延伸至後頸；喉乳白色，胸、腹黃褐色，腹中央至尾下覆羽鮮紅色；嘴黑色，腳橙黃色。飛行時，初級飛羽黑色，中段有白斑甚醒目。形容的很詳細，可是聽的很模糊，是吧！總之，我就是很漂亮啦！不信的話，看看我的照片 Y。



生態習性：

因為我生性害羞，所以我最喜歡常單獨在濃密闊葉林、竹林的底層、地面活動，飛行快速但通常是短距離，以地面昆蟲、蝸牛、蟬的若蟲和蚯蚓為食；人太多或太吵雜的地方，我是最不喜歡。繁殖的時候我常在台灣的低海拔丘陵山區，例如台中近郊和高雄美濃雙溪公園等處我都曾駐足過，而雲林縣林內鄉的湖本村則是我的最愛；最近我就和 40 幾個同伴一起到湖本村度過美妙的快樂生活，不要以為 40 幾隻不多，據我所知我們這一群已經是最大的一群了，到韓國、琉球的八色鳥族群都沒有我們多呢！

八色鳥在湖本村：

剛剛跟大家說過，我最喜歡到雲林縣林內鄉的湖本村，因為這裡非常適合我們居住，這裡有著原始的山林，山的高度又不太高，有好山又有好水，這裡的人們既善良又純樸，因此這裡就成為我們最喜歡的地方了。因為我們常常在濃密闊葉林、竹林的底層翻動竹葉或樹葉以找尋地面的昆蟲、蝸牛、蟬的若蟲和蚯蚓為食，這裡的人們誤以為我們在揀落葉，因此叫我們為“撿蓋仔(台語)”，是不是很有意思呢！此外這裡的人們說我的聲音就像“ㄅㄨㄟ--ㄉㄩㄝ--阿”。因此也就叫我“撿匣仔”了；湖本村的村民跟我一樣都很可愛，而且還蠻有想像力的喔！

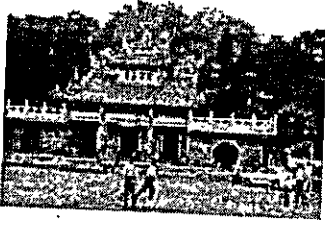
面臨問題：

由於我的羽色光彩奪目，因此常被販售供飼養當寵物，在不斷的狩獵壓力下，我已成稀有鳥種了。



【附件：八色鳥之棲地等資料】

天聖宮是居民信仰中心

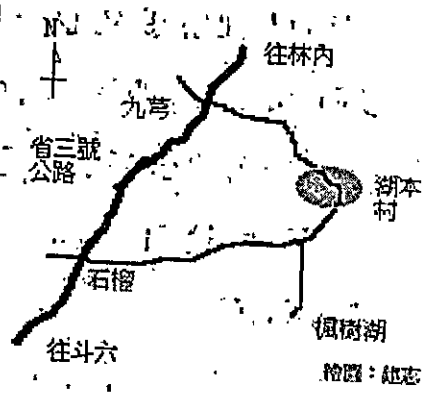


村史

清末時，最早來到湖本村的居民為張姓等四大柱，當時湖本村的名稱為湖山寮或湖底寮，居民多以農作維生，但因交通不便，與外界缺乏聯繫，自成一桃源。直至日據時代為控制水源及進行戰備工事而建立戰備道路，至此與外界開始了較多的往來。光復後，正式更名為湖本村，隸屬於雲林縣林內鄉至此。

地理位置

湖本村位於林內鄉的東南隅與斗六市郊的石榴班及楓樹湖里相接臨，除村落集中地為平原地形外，大部分為高約100~300公尺的丘陵地形而這些丘陵地大多開發為果園為主，但仍有相當部分的原始林存在，此地生態環境甚佳，動植物種類繁多。

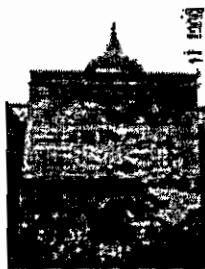




名勝景觀：

湖本村雖然是個小村落，可是卻有相當可觀的風景名勝，例如：鳥類聚集地--枕頭山；連接林內鄉坪頂村的登山步道；全國最大的藏傳佛教所在地--白馬寺；可供現採水果的觀光果園；提供嘉南平原灌溉的斗六大圳以及尚待開發的大埔溪等，這裡真可謂風光明媚好像世外桃源一般。想更進一步了解這些風景名勝嗎？好好的逛逛本網站，保證你收穫無窮喔！當然了，也可直接到湖本生態村走走啦。

照片欣賞：



白馬寺一景



柳丁果園一景



彩繪湖本村活動



美麗的八色鳥



國立雲林科技大學

九十一學年度研究所碩士班入學考試試題

系所：空設系

科目：環境行為與構造

說明：本試題共有七大題，請依序並標明題號，詳答於答案卷上，可以不用抄題。

- 一、兒童心理學家懷特 (White Robert) 曾經倡導積極的自己照顧 (Positive self-regards) 理論，強調兒童有動機可操縱其環境，並且認為兒童在環境內及對環境的行動中得以認識自己。請你就前述論點以圖文並茂條理分明的闡述開放式教學的小學教室之單元空間與其環境應該如何的規劃與營造。(15%)
- 二、老人由於人格類型、年齡、性別、身心狀態、目前的環境以及過去的經驗等的差異，而各有其獨特的行為、情趣、習慣。如果你規劃一個約二十個「年輕老人(六十四歲至七十四歲)」的居住空間單元，請問你將如何擬定此一空間設計的規劃準則和考慮因素？(15%)
- 三、如果你的專題研究方向是探討鹿港天后宮廣場上空間與人之活動的相關課題，請問你的研究課題將如何假設？其研究方法與工具和相關研究步驟將如何進行？(20%)
- 四、磚構造建築物中，有關樑與磚牆交接處之作法為何？試繪圖說明之。(10%)
- 五、鋼筋混凝土建築物之主要構材產生裂縫之原因為何？而當裂縫產生後，對於混凝土、鋼筋、以及建築物有那些影響？(15%)
- 六、木構造建築物之柱樑框架內常配置有斜撐(brace)，試繪圖說明其種類及主要之作用。(10%)
- 七、老舊建築物再利用時，常會增加新的空間及構材。試就磚造老屋以鋼構造在內部增加空間為案例，繪圖說明合理的新、舊空間接續及新、舊構材接合之構造設計手法。(15%)



說明：本試題共有六大題，請依序並標明題號，詳答於答案卷上，可以不用抄題。

- 壹、何謂電腦影像之「解析度」(Resolution)？請簡要說明其內涵與其度量單位。(10%)
- 貳、在數學中有「集合論」(又稱組論，set theory)，其中有關集合之運算有「聯集」、「交集」與「差集」。在電腦模型製作技術中，也有近似的量體運算法則，稱為「布林運算」(Boolean operations)。請繪簡圖並輔以文字說明電腦模型中所運用的量體布林運算法則。(20%)
- 參、目前電腦在設計上最普遍的運用乃在表現技法 (presentation)。倘若有一設計師在某一設計方案中欲運用電腦製作 (列印出) 一最後表現圖面。該圖面必須包含以下四個部分：
- (1) 線條稿的平面圖
 - (2) 40 字設計說明
 - (3) 電腦 3D 立體模型與基地現況照片合成模擬圖 (含材質與光影效果)
 - (4) 外牆材料計畫等四個部分。
- 請問您將建議該設計師使用哪幾種電腦軟體 (可以多種) 來製作該圖面，並繪製簡易流程圖說明操作程序。(20%)
- 肆、請說明 CAD 的意義與所包含的範疇。(15%)
- 伍、試說明數位科技對設計行為造成那些影響？(20%)
- 陸、請解釋「作業系統 (operating system)」、「圖形使用者介面 (GUI)」與「互動式媒體 (interactive media)」？(15%)



國立雲林科技大學
九十一學年度研究所碩士班入學考試試題

系所：空設系
科目：空間設計論

說明：本試題共有七大題，請依序並標明題號，詳答於答案卷上，可以不用抄題。

- 壹、請“申論”空間設計、建築與室內設計三者的異同。(15%)
- 貳、當代空間設計與傳統空間設計常用的構造類型各有那些？詳述之。(15%)
- 參、以圖與文對你所欣賞的國內外空間設計名作（各一），作比較分析。(20%)
- 肆、請任意列舉三種「比例」的規則性。(13%)
- 伍、請說明「牆」在空間中的意義。(13%)
- 陸、一般而言，依載重 (load) 的來源，可分為哪三種載重，請簡述之。(12%)
- 柒、請說明「乾式家事室」與「濕式家事室」的差異。(12%)

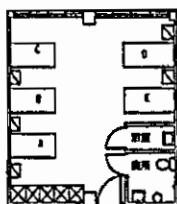


國立雲林科技大學
九十一學年度研究所碩士班入學考試試題

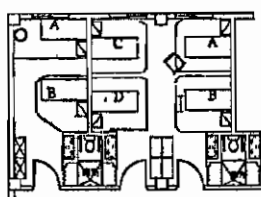
系所：空設系
科目：環境行為

說明：本試題共有六大題，請依序並標明題號，詳答於答案卷上，可以不用抄題。

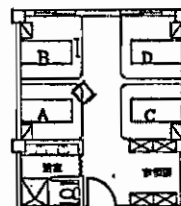
- 一、寫出你曾經閱讀過的環境行為有關的書目，包含書名、作者（中、英文均可）。（10分）
- 二、請列述參與式觀察方法的類別，並舉例說明其特性。（15分）
- 三、比較環境行為研究中，量化研究方法和質性研究方法的差異。（25分）
- 四、請說明你對「環境決定論」（Environmental Determinism）的看法？持贊同或反對意見？為什麼？（14分）
- 五、請嘗試比較分析在下列 A、B、C 三種型式的衛浴空間中其使用行為的差異？（18分）



A Type



B Type



C Type

- 六、請以文字及並繪圖說明何謂公共空間（public-space）、半公共空間（semi public-space）半私密空間（semi private-space）、私密空間（private-space）。（18分）



國立雲林科技大學

系所：空設系

九十一學年度研究所碩士班入學考試試題

科目：空間設計(乙)

一、設計題目：

火車站歷史的展示空間設計

二、設計說明：

1. 火車站空間再利用，成為文化藝術場域，並成為觀光旅遊重點，重建文化與城鄉活動之經濟發展中心。
2. 現有一歷史空間(火車站)，過去為連接城鄉，漢族與平埔族之要站，日據時代為運送日軍夫到南洋之集中地。
3. 設計可發展內外空間。

三、設計內容：

以【走過歷史】為主題內容，設計一展示空間設計，並設計主題與展示內容。

四、設計要求：

1. 設計主題與說明
2. 展示空間平面圖(需標展示物的配置，S：1/50)
3. 展示空間立面圖(至少須兩個面向，S：1/50)
4. 透視圖(選擇最能表現設計特色之角度)
5. 照明計劃
6. 材料計劃
7. 細部設計(至少三處，比例自定)
8. 家具計劃(展示台、展示櫃、展示說明牌、隔屏、桌椅等家具，需註明用途規格)
9. 展示物計劃(需註明名稱、內容、數量、尺寸)

五、附圖

平面圖、正立面圖、側立面圖 S=1：100

六、評分原則：

- | | |
|--------------------|-----|
| 1. 設計說明 | 20% |
| 2. 平面圖、立面圖及透視圖 | 30% |
| 3. 細部設計 | 20% |
| 4. 照明、材料、家具及展示物計劃等 | 30% |



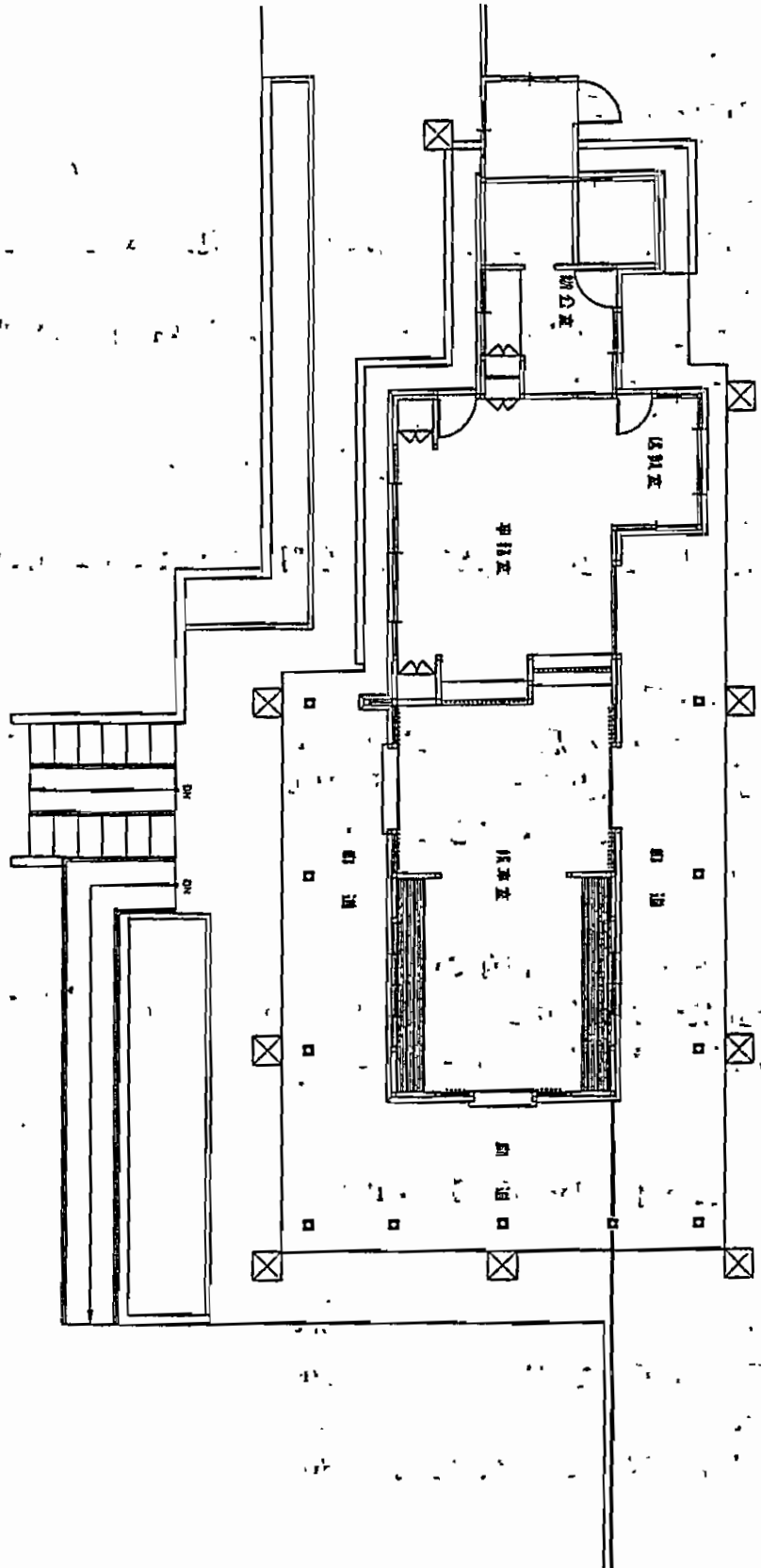
國立雲林科技大學

九十一學年度研究所碩士班入學考試試題

系所：空設系

科目：空間設計(乙)

平面圖 S=1:100





國立雲林科技大學

九十一學年度研究所碩士班入學考試試題

系所：空設系

科目：空間設計(乙)

