



國立雲林科技大學 108 學年度
碩士班招生考試試題

系所：視傳系

科目：視覺傳達設計理論與實務

本試題為理論題，實務設計題，共二題，共計 100 分。請依題號作答，不必抄題。理論題答案請寫於答案卷正面，實務設計題答案請繪製在答案卷反面。

一、理論題：

1. 簡述說明下列各圖中的表現形式與風格特色。(40 分)

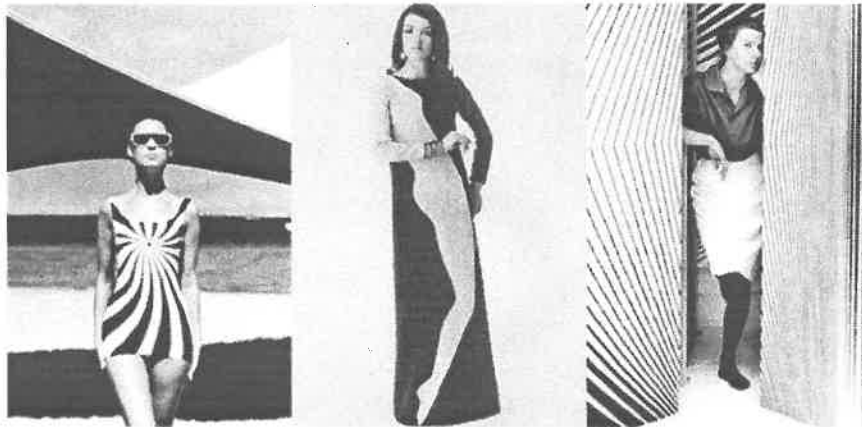
A.



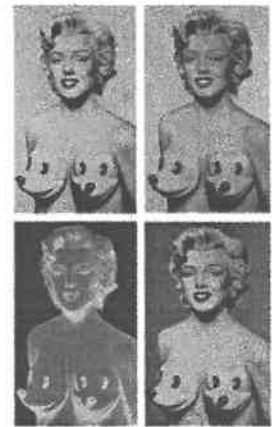
B.



C.



D.



2. 理論題：循環經濟思維浪潮下，企業在追求收益的同時，應盡世界公民的責任，因此在制定公司發展策略與產品時，應符合 CSR。何謂 CSR？(10 分)

二、設計實務題：

日本最重量級的設計獎 Good Design Award，今年將 2018 年度設計大獎 (Good Design Grand Award) 頒給了「寺廟零食俱樂部」(おてらおやつクラブ, Otera Oyatsu Club)，此成為 Good Design Award 有史以來「第一次由和尚抱回的年度設計大獎」！



國立雲林科技大學 108 學年度
碩士班招生考試試題

系所：視傳系

科目：視覺傳達設計理論與實務

「寺廟零食俱樂部」基本上就是一個由寺廟主動發起，整合民眾供奉神明食物的一個“寺廟串聯捐食計畫”，用以幫助社會上的弱勢家庭與小孩避免飢餓。目前「寺廟零食俱樂部」已經和全日本共 975 間寺廟、392 個團體合作捐贈食物給有需要的家庭，每個月已經有超過 9,000 人以上受惠。而這個平台甚至超越了宗教派別，連基督教會都一起加入串聯合作。松島靖朗謙虛地表示：「其實我們現在做的還是不夠，在全日本 7 萬 7 千多間寺廟中，只有 975 間寺廟加入串聯，僅僅佔了 1.2%；而在 280 萬的貧困人口中，我們幫助的 9,000 人，也只是其中 3.6%。我們很希望可以繼續推動」。



基於上述說明，請為「寺廟零食俱樂部」，創意發展設計：

命題 1.：

為「寺廟零食俱樂部」設計圖形 LOGO 或 字形 LOGO (20 分)

規格要求： LOGO 彩色稿尺寸 10 cm x 10 cm

命題 2.：

以響應捐食精神為主軸，為「寺廟零食俱樂部」發展 30 秒形象影片分鏡腳本，並搭配一句 Slogan，且需標示分鏡秒數分配。(30 分)

規格要求：分鏡腳本格式參考如下

Video	Audio
7.5cm	
5cm	秒數：