



國立雲林科技大學

100 學年度碩士班暨碩士在職專班招生考試試題

系所：視傳系

科目：視覺傳達設計理論

## 一、簡答題(40分)

說明：本試題共有四題，請依序並標明題號作答於答案卷上，不必抄題。

1. 美的形式原則中，有漸變、對稱之外，請另舉出五種美的表現原則。(10分)
2. 請寫出印刷中，四種不同的版式。(10分)
3. 請簡述曼塞爾(Munsell)表色法，並比較與PCCS表色法之差異。(10分)
4. 記號(sign)與符號(symbol)如何區分？請舉例說明。(10分)

## 二、申論題(60分)

說明：本試題共有二題，請依序並標明題號作答於答案卷上，不必抄題。

5. 何謂文化創意產業？從事視覺傳達設計工作者，應可如何發揮？(30分)
6. 學習書法的步驟有從「臨帖」、「入帖」、「出帖」到「創作」的過程；請論述學習設計應以何種方式及過程較為有效，並舉例說明。(30%)



國立雲林科技大學

100 學年度碩士班暨碩士在職專班招生考試試題

系所：視傳系

科目：視覺傳達設計實務

## 注意事項：

1. 本科目試題共有三題，總計 100 分。
2. 考試開始 2 小時內，考生不得離座，違者不予計分；2 小時後，可在規定範圍內如廁、用餐、換水、洗筆，但不得交談。
3. 除試題及所附資料外，不得查閱任何資料，亦不得使用自行攜帶之圖案、轉印文字等，違者不予計分。
4. 繳卷時，如因顏料未乾以致畫面受損，須自行負責。

## 題目內容：

雲林縣政府為配合建國百年一系列的慶祝活動，以西螺地區優質米與古法釀造醬油之組合禮品，作為 2011 年雲林縣地方伴手禮，提供給前來雲林縣旅遊的訪客作為餽贈或購買之特色商品。

請依下列各題項及說明進行設計，內容可參考附件提供之資料或自行發揮創意。(有關雲林縣政府的農業首都標誌、農特產品說明請參考附件)

## (一) 請設計「雲林縣地方伴手禮」之認證標章。(佔 30 分)

說明：1. 須設計 2 款完全不同風格之標章，標章須包含象徵圖案及文字。

2. 標誌之精稿大小以不小於 10 cm x 10 cm，不超過 15 cm x 15 cm 為限。(總計 30 分)

3. 設計作品須以彩色精稿表現、標明色彩計畫，並請在精稿旁附加設計理念說明(100 字以內)。

## (二) 請為雲林縣政府設計一款商品包裝禮盒，內容物應包含西螺優質米 1 包

(1 公斤裝密封包)、醬油 1 瓶(500ml)。(佔 40 分)

說明：1. 商品包裝組合之形式與材質種類不拘，需繪製立體透視圖，並考量可攜帶、郵寄等設計要素。(總計 30 分)

2. 商品包裝禮盒必須繪製包裝展開圖。(總計 10 分)

3. 請標明立體包裝禮盒尺寸，農業首都 logo、品牌認證標章等資訊，須放入包裝版面內。

4. 以立體彩色精稿表現，並說明印刷表現方式及設計理念(100 字以內)。

## (三) 請為雲林縣政府之地方伴手禮活動製作 30 秒電視短片。(佔 30 分)

說明：1. 依電視短片表現形式提出腳本設計，並附加設計理念說明(100 字以內)。

2. 繪製 30 秒分鏡表，內容包含篇名、聲影部分、秒數安排等。

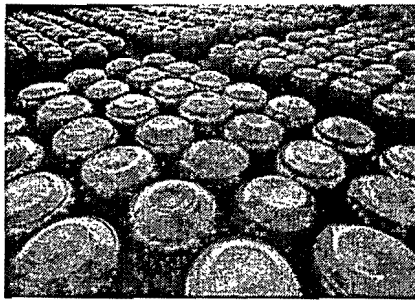
3. 分鏡表須以彩色精稿繪製，表現形式不拘。



### 附件資料：

#### 1. 醬油

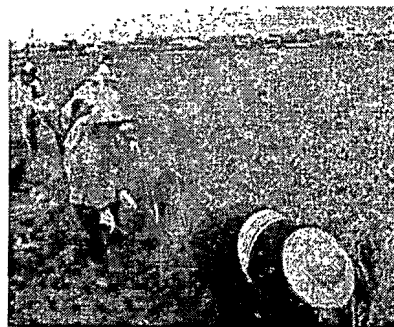
西螺水質甘美，溫度溼度適中，日照充足，加上古法人工釀造技術，成就西螺醬油的甘甜芳香，亦是西螺醬油一百多年來盛名遠播的原因。東市場區包括：丸莊醬油總公司、陳源和醬園、三珍醬油、大同醬油、華泰醬油等多家工廠，皆集中此地。西螺至今仍有 12 家醬油廠，較大規模的有是丸莊、瑞春、大同、陳源和、三珍、華泰、泉興，由於是西螺地方生產的醬油，就有其獨特的西螺風味，一般都通稱為「西螺醬油」。(資料來源：螺陽文教基金會)



醬油與醬油包裝

#### 2. 稻米

西螺因濁水溪帶來豐沛水源，土地肥沃富饒，日治時期農作經專家改良，生產優質稻米。近年西螺米品質不斷提升並發展出多種類稻米，如獻納米，筍香米等。自古西螺米即有盛名。以前米糧商多集中在東市場，數家碾米廠則位於延平路南側的暗街與修文路上。



稻米

#### 3. 米食加工品

西螺因所產稻米優良，米粒肥大、糯米黏稠度高，易於製造如麻薯、米香、米果、碗粿、肉粽、壽司…等米製品。早期物資缺乏，奶粉昂貴，東市場週邊碾米廠所產的米麩，替代了小孩成長期所需母奶品。



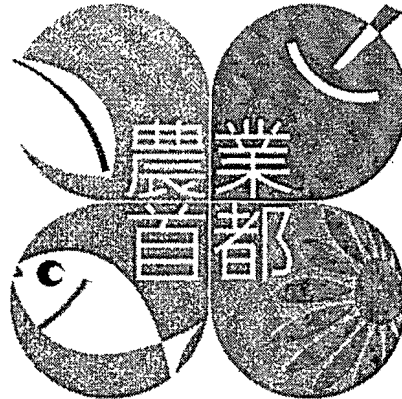
國立雲林科技大學

100 學年度碩士班暨碩士在職專班招生考試試題

系所：視傳系

科目：視覺傳達設計實務

4. 雲林縣政府 農業首都標誌



雲林縣政府  
Yunlin County Government